



医療法人永和会

サービス付き高齢者向け住宅 「憩いの家本郷」 +

小規模多機能ホーム
いこい



あなたの「これから」気になりませんか？

今は元気だけど…そんな不安はありませんか？
日常のちょっとしたお手伝いから安全管理や緊急対応まで、
安心とゆとりの日々を
介護に学識・経験のあるワーカーがサポートします。

住み慣れた町で安心した生活を

介護を必要とする状態になっても、住み慣れた地域で「尊厳を持って自分らしく暮らしたい」という高齢者の思いに応え、安心して生活できる住宅環境を提供します。

退院しても一人暮らしでは生活に不安
親戚や遠くに住む子供に心配をかけたくない…

そんなあなたの心配を
『憩いの家』への住み替えで解決しませんか？

安心ブザーを設置



各お部屋に緊急時に備えて、安心ブザーを設置していますので、緊急時にも職員がすぐに対応します。



リビング・ダイニングルーム



浴室



居室

毎月の諸費用 86,500円 + 食事提供サービス費

【内訳】

家賃	40,000円/月
自室にかかる水道光熱費ならびに共益費	31,500円/月
生活支援サービス費	15,000円/月
食事提供サービス費	(別紙参照)

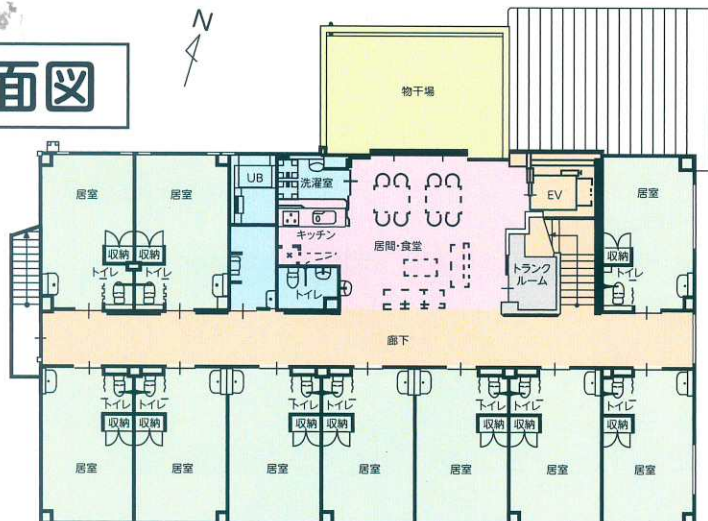
※入居申し込み時には別途敷金8万円が必要です。

※食事提供サービスに関しては希望される方だけの負担となります。

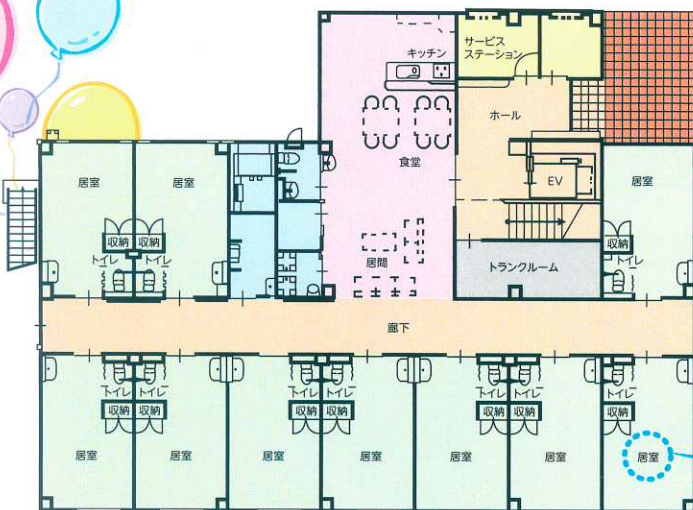
※その他介護保険サービスをご利用になる方は、介護サービス費が別途必要です。



平面図



2階平面図



1階平面図

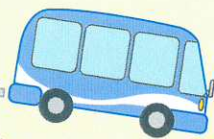


- 居室全20戸
- 1戸あたり18.36m²
- バリアフリー
- 各戸にトイレ・収納・洗面・緊急コール設置



居室イメージ

定期巡回送迎あり



スーパー
買物
関連施設
など

松永駅



小規模多機能ホーム『コミュ・ケアいこい』を併設

小規模多機能型介護サービスは、地域密着型サービスの一つです。住み慣れた地域でいつまでも自分らしい生活をおくりたいと希望する方々に対して、「通い」「泊まり」「在宅ケア」を計画的に提供することによりその生活を支援する介護保険のサービスです。

- 「通い」の定員は、1日あたり15名なので一人当たりの平均利用回数は、週4回
- 「泊まり」の利用日数は、1日あたり5名なので一人当たりの平均利用泊数は、月6泊
- 「在宅ケア」は必要に応じて計画します。1ヶ月の平均的な利用は、週3回の「通い」と3泊4日の「泊まり」が2回といったところです。

